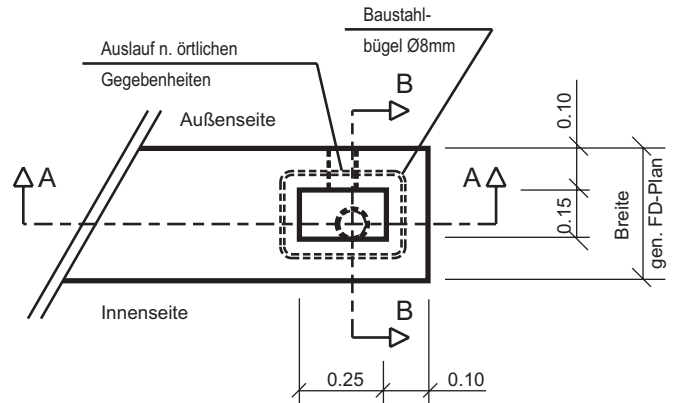
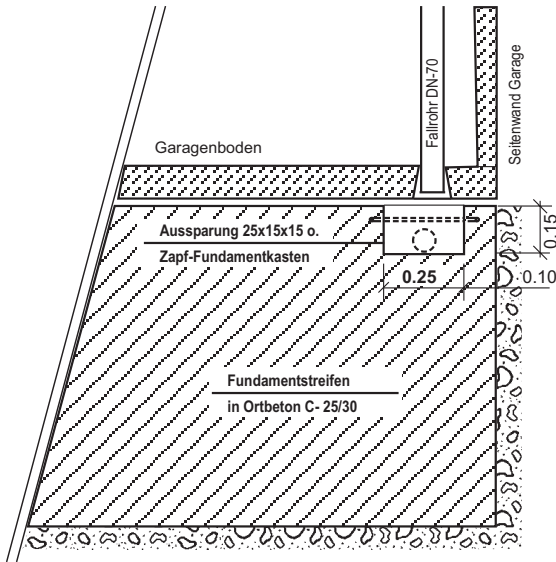


Der Kanal sollte ab Fundament unter dem Erdreich verlegt werden.

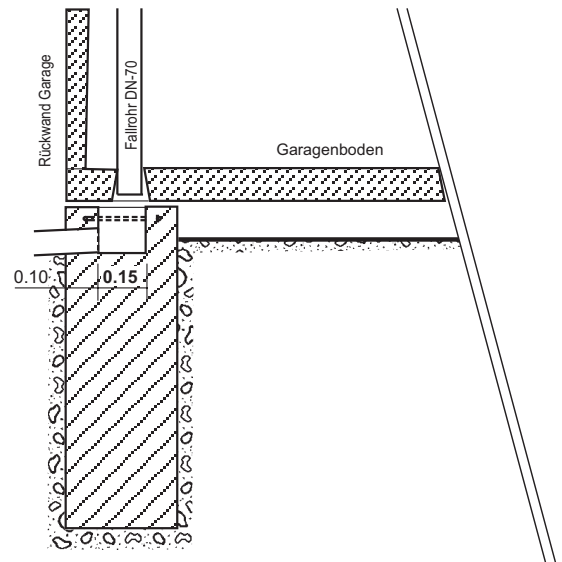
Die Fundamente werden auf Wunsch von ZAPF in Form von Punkt- oder Streifenfundamenten erstellt. Sie werden auf standsicheren Boden bis in frostfreie Tiefe gegründet. Für die bauseitige Fundamenterstellung bietet ZAPF mit dem „Fundamentkasten“ das ideale Hilfsmittel zur Fundament-Selbsterstellung.



Schnitt A-A

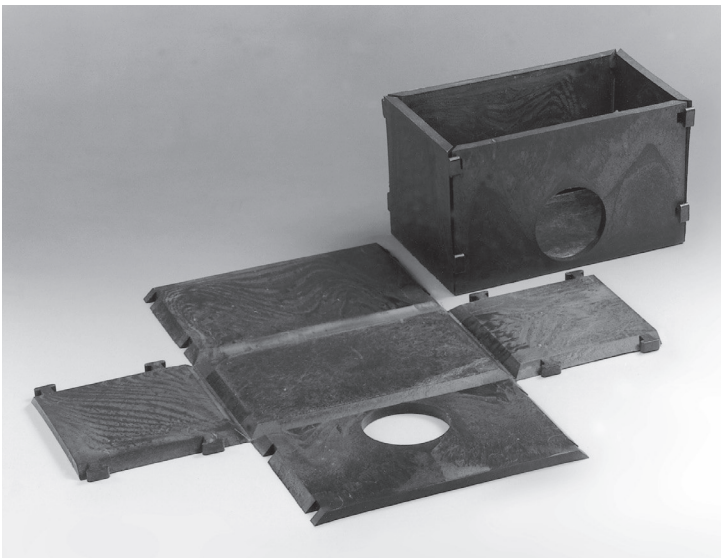


Schnitt B-B

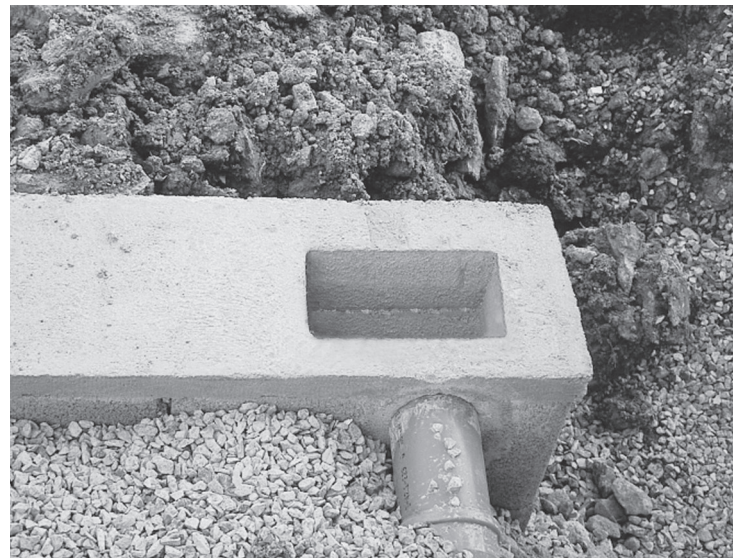


Achtung!

Beton um die Aussparung mit Zement anreichern und gut verdichten. Der Beton muss in diesem Bereich wasserdicht sein. Die Breite der Fundamente ist grundsätzlich dem zugehörigen Fundamentplan zu entnehmen. Auch die Ausführung der Fundamente in unbewehrtem Beton richtet sich nach diesem Plan!



Fundamentkasten zum Bestellen.
Bestellung unter folgendem Link möglich: www.zapf-onlineshop.de



Fundament unter der Garagenrückwand mit Aussparung und Ablaufrohr (hier nach vorne weggeführt)